



Администрация Пермского муниципального округа Пермского края
Комитет имущественных отношений

РАСПОРЯЖЕНИЕ

02.12.2024

№ 4082

**Об установлении публичного
сервитута на часть земельных
участков**

В соответствии со ст. 23, гл. V.7 Земельного кодекса Российской Федерации, Федеральным законом от 25.10.2001 № 137-ФЗ «О введении в действие Земельного кодекса Российской Федерации», пп. 3.2.5 п. 3.2 разд. 3 Положения о комитете имущественных отношений администрации Пермского муниципального округа, утвержденного решением Думы Пермского муниципального округа Пермского края от 29.11.2022 № 48, на основании ходатайства публичного акционерного общества «Россети Урал» (ИНН 6671163413, ОГРН 1056604000970) (далее - ПАО «Россети Урал») от 14.11.2024 № 16012:

1. Установить в интересах ПАО «Россети Урал» публичный сервитут общей площадью 15076 кв.м на часть земельных участков, согласно приложению № 1 к настоящему распоряжению.

Цель: Эксплуатации объектов электросетевого хозяйства ТП-44201, ТП-44202, ТП-44200, КТП-44100, Здание (контейнерного типа) СТП 10/0,4кВ ТП-44203, ЭСК подстанция 35/10-6 КВ «Первомайская» КЛ-10 КВ ф. Большое Савино, ВЛ 10 КВ ф. Большое Савино, ВЛ 10кВ ф. Большое Савино (от сущ.оп.№45-№1) от ПС Первомайская, КЛ-10 КВ оп.4 ф.Б. Савино - КТП-4201.

Срок: 49 лет.

2. Утвердить границы публичного сервитута земельного участка, указанного в п. 1 настоящего распоряжения, согласно прилагаемой схеме расположения границ публичного сервитута.

3. Срок, в течение которого использование указанного в п. 1 настоящего распоряжения земельного участка в соответствии с их разрешенным использованием будет невозможно или существенно затруднено в связи с осуществлением сервитута – продолжительность не превышает три месяца для земельных участков, предназначенных для жилищного строительства (в том числе индивидуального жилищного строительства), ведения личного подсобного хозяйства, садоводства, огородничества; не превышает один год - в отношении

иных земельных участков.

4. Порядок установления зон с особыми условиями использования территорий и содержание ограничений прав на земельные участки в границах таких зон установлен Постановлением Правительства РФ от 24.02.2009 № 160 «О порядке установления охранных зон объектов электросетевого хозяйства и особых условий использования земельных участков, расположенных в границах таких зон».

5. Плата за публичный сервитут не устанавливается в соответствии с ч. 4 ст. 3.6 Федерального закона от 25.10.2001 года № 137-ФЗ «О введении в действие Земельного кодекса Российской Федерации».

6. Комитету имущественных отношений администрации Пермского муниципального округа в течение 5 рабочих дней со дня подписания настоящего распоряжения:

6.1. направить настоящее распоряжение в Управление Федеральной службы государственной регистрации, кадастра и картографии по Пермскому краю;

6.2. направить настоящее распоряжение в ПАО «Россети Урал»;

6.3. разместить настоящее распоряжение на официальном сайте Пермского муниципального округа в информационно-телекоммуникационной сети «Интернет» (www.permokrug.ru).

7. ПАО «Россети Урал» привести земельные участки в состояние пригодное для использования в соответствии с разрешенным использованием в срок не позднее 3 (трех) месяцев после завершения строительства или эксплуатации инженерного сооружения, для размещения которого был установлен публичный сервитут.

8. Настоящее распоряжение вступает в силу со дня его подписания.

9. Контроль исполнения распоряжения возложить на заместителя председателя комитета М.В. Королеву.

Председатель комитета



Е.А. Демидова

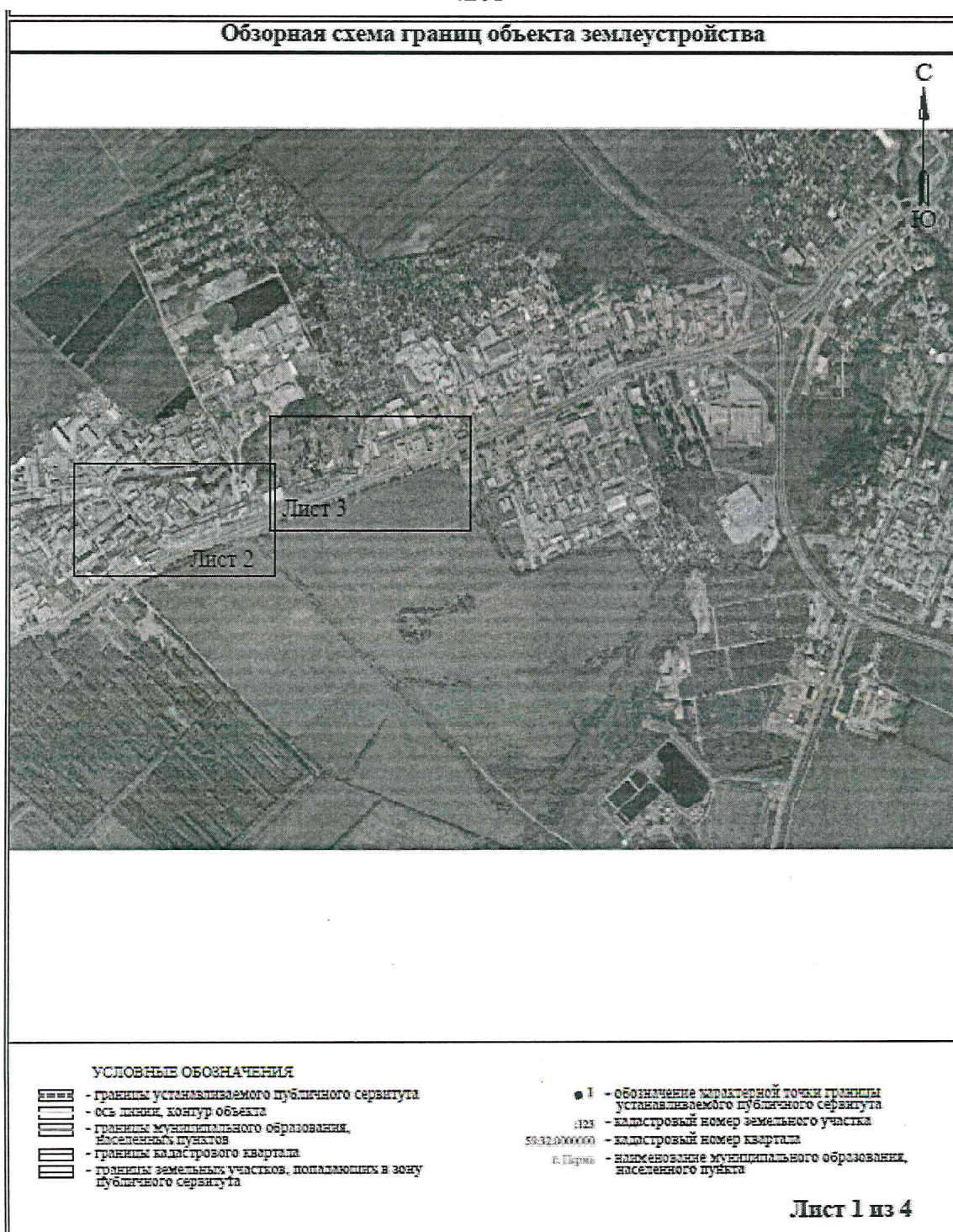
Приложение № 1
к распоряжению
комитета имущественных
отношений администрации
Пермского муниципального округа
от 02.12.2024 № 4082

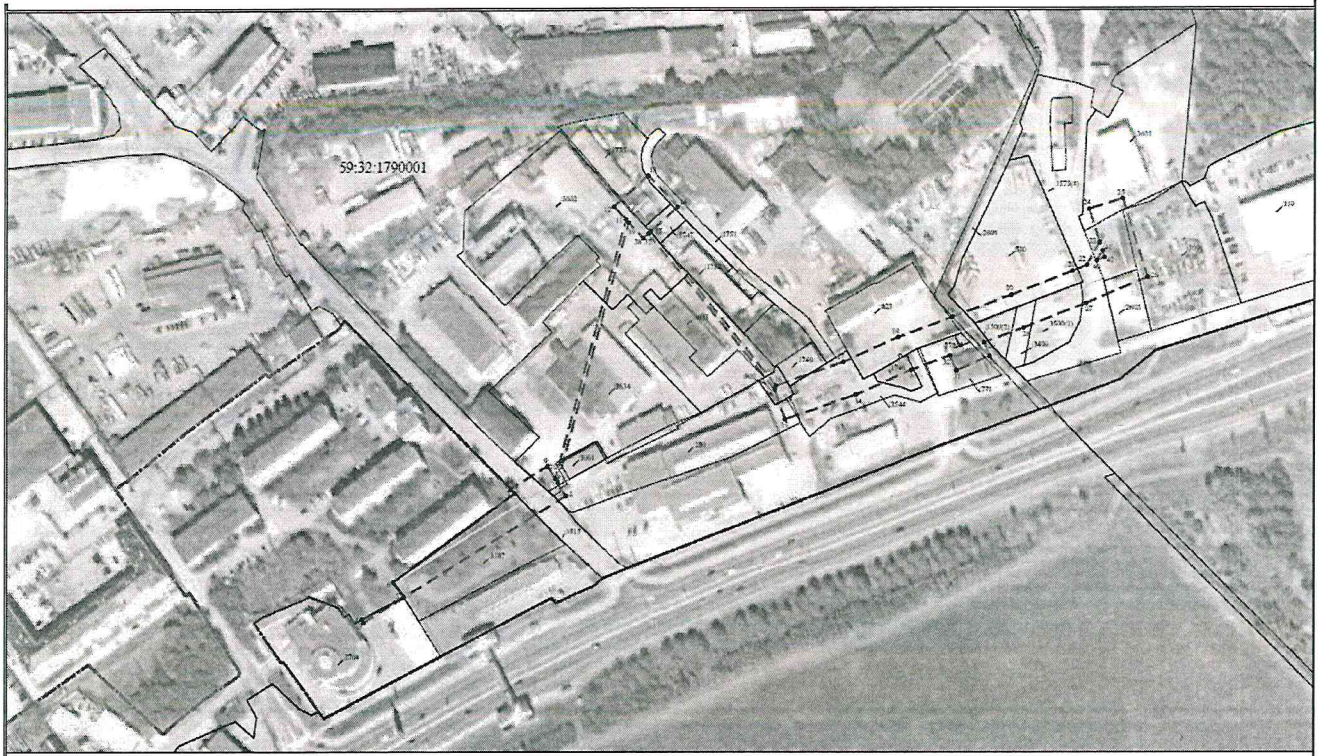
**Список земельных участков,
на которые устанавливается публичный сервитут**

№ п/п	Кадастровый номер земельного участка	Адрес земельного участка
1	59:32:1790001:510	край Пермский, муниципальный округ Пермский, деревня Хмели, шоссе Космонавтов, з/у 328И
2	59:32:1790001:771	край Пермский, муниципальный округ Пермский, деревня Хмели, шоссе Космонавтов, з/у 328/4
3	59:32:1790001:772	Пермский край, Пермский р-н, Савинское с/п, д. Хмели, ш. Космонавтов, 328/4
4	59:32:1790001:823	Пермский край, Пермский район, Савинское с/п, д. Хмели, шоссе Космонавтов, д. 304
5	59:32:1790001:2609	Пермский край, Пермский р-н, Савинское с/п, д. Хмели, ул. шоссе Космонавтов
6	59:32:1790001:3500	Пермский край, Пермский муниципальный округ, деревня Хмели
7	59:32:1790001:280	Пермский край, Пермский р-н, Савинское с/пос, д. Хмели, примыкает к участку по ш.Космонавтов,316
8	59:32:1790001:809	Пермский край, Пермский район, Савинское сельское поселение, д. Хмели, шоссе Космонавтов, 304
9	59:32:1790001:1746	Пермский край, муниципальный округ Пермский, деревня Хмели, шоссе Космонавтов, з/у 304К
10	59:32:1790001:1749	Пермский край, Пермский район, Савинское с/п, д.Хмели, ш.Космонавтов
11	59:32:1790001:2603	Пермский край, Пермский район, Савинское сельское поселение, д.Хмели
12	59:32:1790001:3091	Пермский край, Пермский р-н, Савинское с/п, д. Хмели
13	59:32:1790001:3499	Пермский край, Пермский муниципальный округ, деревня Хмели
14	59:32:1790001:3544	Пермский край, Пермский муниципальный округ, деревня Хмели
15	59:32:1790001:3575	Пермский край, Пермский муниципальный округ, деревня Хмели
16	59:32:1790001:3631	Пермский край, Пермский район, деревня Хмели, шоссе Космонавтов, Пермский муниципальный округ
17	59:32:1790001:310	край Пермский, муниципальный округ Пермский, деревня Хмели, шоссе Космонавтов, з/у 328/1
18	59:32:1790001:354	Пермский край, Пермский район, Савинское с/пос., д. Хмели

19	59:32:1790001:678	Пермский край, Пермский р-н, Савинское с/п, д. Хмели, ш. Космонавтов, 316
20	59:32:1790001:1757	Пермский край, Пермский район, Савинское с/пос., д. Хмели, шоссе Космонавтов
21	59:32:1790001:1762	Пермский край, Пермский район, Савинское с/п, д. Хмели, ш. Космонавтов
22	59:32:1790001:2704	край Пермский, муниципальный округ Пермский, деревня Хмели, шоссе Космонавтов, з/у 332А
23	59:32:1790001:2805	Пермский край, Пермский район, Савинское с/п, д. Хмели, ш. Космонавтов
24	59:32:1790001:3045	Пермский край, Пермский район, Савинское сельское поселение, д. Хмели, шоссе Космонавтов
25	59:32:1790001:3157	Пермский край, Пермский муниципальный район, Савинское с/п, д. Хмели
26	59:32:1790001:3187	Пермский край, м.р-н Пермский, с.п. Савинское, д. Хмели
27	59:32:1790001:3515	Пермский край, Пермский муниципальный округ, деревня Хмели
28	59:32:1790001:3634	Пермский край, муниципальный округ Пермский, деревня Хмели
29	59:32:1790001:1747	Пермский край, Пермский район, Савинское с/п, д.Хмели, ш. Космонавтов
30	59:32:1790001:1752	Пермский край, Пермский район, Савинское с/п, д.Хмели, ш.Космонавтов
31	59:32:1790001:1755	Пермский край, Пермский район, Савинское с/п, д.Хмели, ш.Космонавтов
32	59:32:1790001:3061	Пермский край, Пермский р-н, Савинское с/п, д. Хмели, ш. Космонавтов
33	59:32:1790001:3632	Пермский край, муниципальный округ Пермский, деревня Хмели
34	59:32:1790001:3633	Пермский край, муниципальный округ Пермский, деревня Хмели
35	59:32:1790001:1751	Пермский край, Пермский район, Савинское с/п, д.Хмели, ш.Космонавтов
36	59:32:1790001	Пермский край, Пермский район

СХЕМА РАСПОЛОЖЕНИЯ ГРАНИЦ ПУБЛИЧНОГО СЕРВИТУТА
Эксплуатации объектов электросетевого хозяйства ТП-44201, ТП-44202, ТП-44200, КТП-44100,
Здание (контейнерного типа) СТП 10/0,4кВ ТП-44203, ЭСК подстанция 35/10-6 КВ
«Первомайская» КЛ-10 КВ ф. Большое Савино, ВЛ 10 КВ ф. Большое Савино, ВЛ 10кВ ф.
Большое Савино (от сущ.оп.№45-№1) от ПС Первомайская, КЛ-10 КВ оп.4 ф.Б. Савино - КТП-
4201

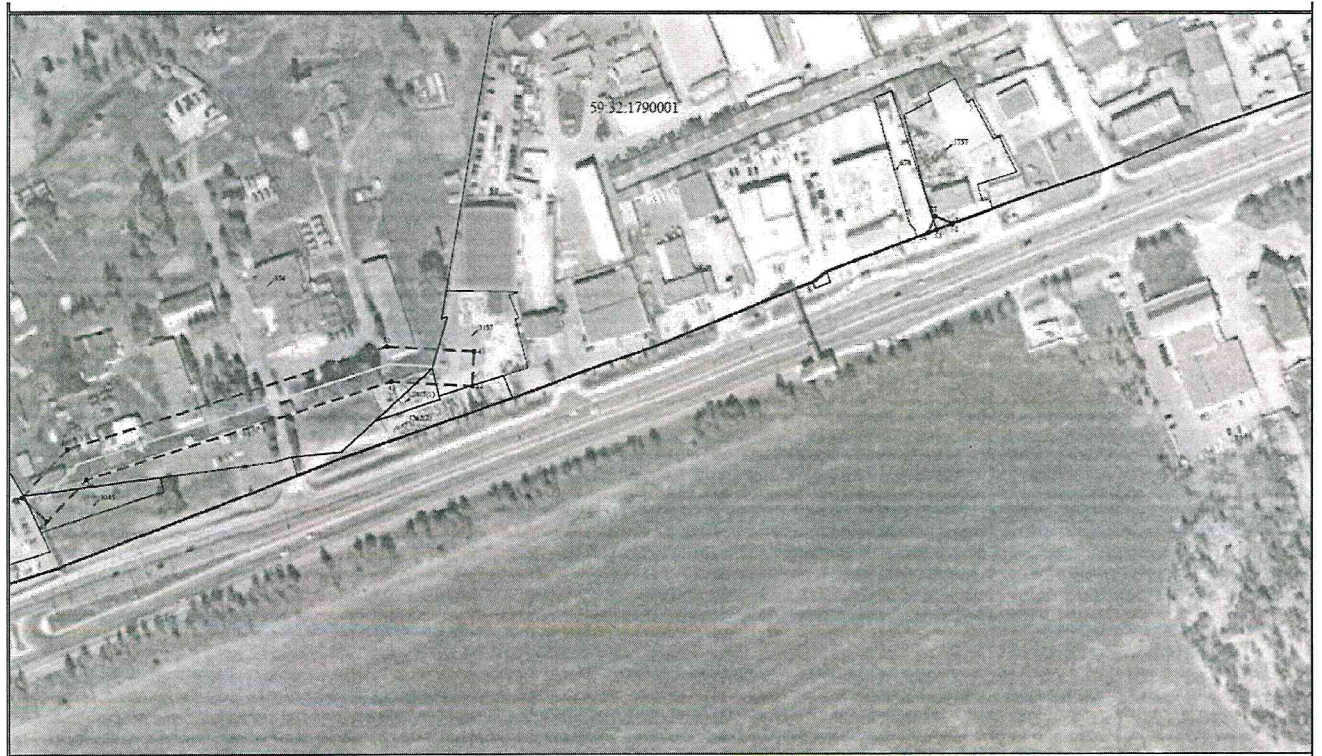




Условные обозначения приведены на листе 1

Масштаб 1:2000

Лист 2 из 4



Условные обозначения приведены на листе 1

Масштаб 1:2000

Лист 3 из 4

Приложение № 3
к распоряжению
комитета имущественных
отношений администрации
Пермского муниципального округа
от 02.12.2024 № 4082

**ОПИСАНИЕ МЕСТОПОЛОЖЕНИЯ ГРАНИЦ
ПУБЛИЧНОГО СЕРВИТУТА**

Каталог координат		
Площадь зоны публичного сервитута 15076 кв. м		
Обозначение характерных точек границ	Координаты, м	
	X	Y
1	2	3
1	510843.03	2222342.82
2	510834.98	2222347.81
3	510759.42	2222225.67
4	510761.11	2222224.62
5	510774.69	2222250.17
6	510783.57	2222243.7
7	510836.54	2222317.15
8	510839.12	2222314.58
9	510852.84	2222336.77
10	510845.36	2222341.39
11	511000.71	2222383.49
12	511008.6	2222376.22
13	511027.56	2222396.84
14	511008.42	2222414.44
15	510993.57	2222398.28
16	510901.13	2222473.89
17	510915.24	2222514.85
18	510930	2222548.21
19	510942.05	2222581.04
20	510953.32	2222616.65
21	510969.81	2222653.54
22	510973.39	2222661.89
23	510987.29	2222669.56
24	511007.44	2222663.24
25	511013.72	2222683.28
26	510966.12	2222698.2
27	510950.38	2222661.52
28	510935.71	2222624.16
29	510926.83	2222600.32
30	510918.87	2222603.75
31	510910.19	2222583.42
32	510919.14	2222579.57
33	510910.52	2222556.09
34	510895.68	2222522.54
35	510880.84	2222479.54
36	510898.76	2222473.36
37	510992.22	2222396.81
38	510989.47	2222393.83
39	510998.97	2222385.09
1	510843.03	2222342.82

40	510975.95	2222667.86
41	510982.03	2222671.21
42	510977.94	2222672.49
40	510975.95	2222667.86
43	511104.35	2223116.73
44	511083.38	2223115.58
45	511086.08	2223066.4
46	511026.65	2222881.03
47	511001.4	2222857.18
48	511015.82	2222841.91
49	511045	2222869.47
50	511107.26	2223063.69
43	511104.35	2223116.73
51	511181.14	2223406.54
52	511180.83	2223405.7
53	511177.47	2223396.71
54	511175.57	2223391.62
55	511185.74	2223396.09
51	511181.14	2223406.54